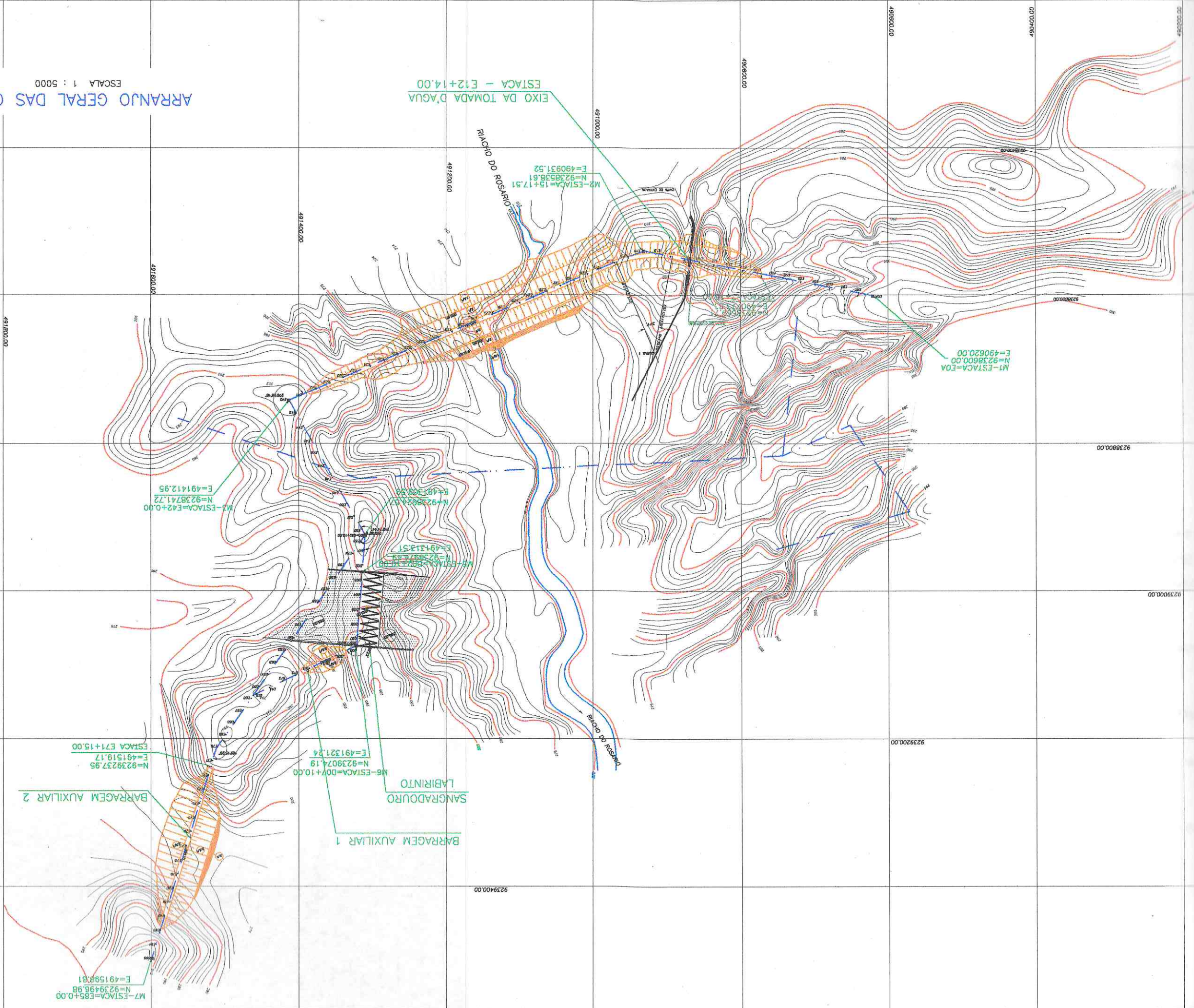


ARRANJO GERAL DAS OBRAS
ESCALA 1 : 5000



EIXO DA TOMADA D'ÁGUA
ESTACA - E12+14.00

RACHÃO DO ROSÁRIO

M2-ESTACA=15+17.51
E=490931.52
N=9238538.61

M1-ESTACA=10A
N=9238600.00
E=490620.00

M2-ESTACA=42+0.00
N=9238741.72
E=491412.95

M3-ESTACA=30+0.00
N=9238741.72
E=491321.24

M6-ESTACA=D07+10.00
N=9239074.19
E=491321.24

SANGRADURO
LABIRINTO

BARRAGEM AUXILIAR 1

BARRAGEM AUXILIAR 2

M7-ESTACA=E71+15.00
N=9239237.95
E=491519.17

M7-ESTACA=E85+0.00
N=9239456.98
E=491598.61